

état général en crèche

Accueillir ou refuser?

QUELS SONT LES Critères D'éviction SELON L'ONE?

Altération
de l'état
général

Diarrhée – 3
selles
liquides

Maladies à
évacuer
dans la
journee

Fièvre qui
persiste
malgré
l'administration



Fièvre
associée à
un autre
symptôme
Vomissements
répétés

Difficultés
respiratoire
s

qu'un bon état général?

Définition: sous-entend la bonne santé physique, émotionnelle et comportementale de l'enfant. Un état de bien-être physique et psychique .

>< Altération de l'état général de santé: sous-entend une **modification nette du comportement** de l'enfant.



Qu'entend-t-on par une modification nette du comportement?

Un enfant qui se plaint plus que d'habitude

Un enfant qui ne répond plus aux sollicitations

Autres



Un enfant qui ne joue plus ou beaucoup moins

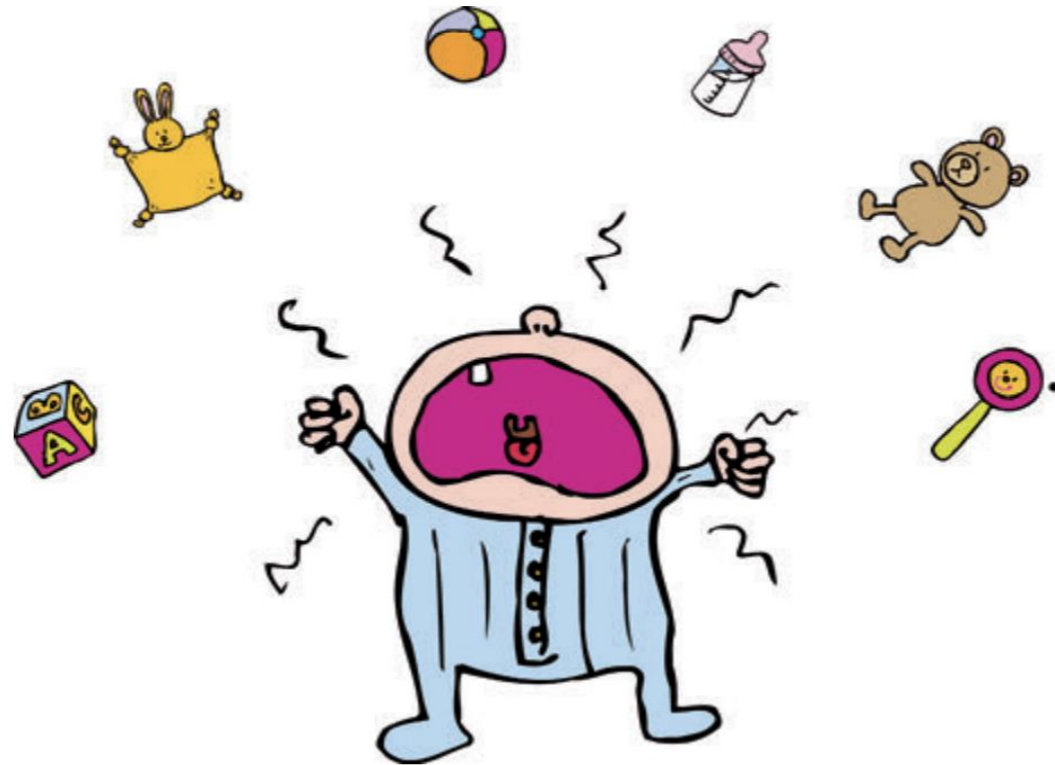
Un enfant qui semble fatigué/abat

Un enfant tu qui mange moins ou refuse de

Et sur le terrain?

Rôle de la crèche:

- ✓ Surveillance continue : être attentif à l'état physique et émotionnel des enfants
- ✓ Détection précoce: signe de malaise, fatigue ou maladie
- ✓ Réponses aux besoins de l'enfant
- ✓ Gestion des maladies contagieuses --> éviction pour protéger la collectivité
- ✓ Communication avec les parents: transmissions objectives, subjectives et factuelles sur l'état général de l'enfant
- ✓ Faire respecter les réglementations ONE



Comment faire respecter l'éviction aux parents ?

- Rappeler le règlement de la crèche concernant l'éviction
- Sensibiliser à la santé individuelle et collective
- Information via des brochures
- Approche empathique

En cas de non-respect → faire appel
au médecin de la crèche et/ou au
réfèrent santé de l'ONE



QU'EST-CE QUE CELA IMPLIQUE D'ÊTRE MALADE EN Collectivité?

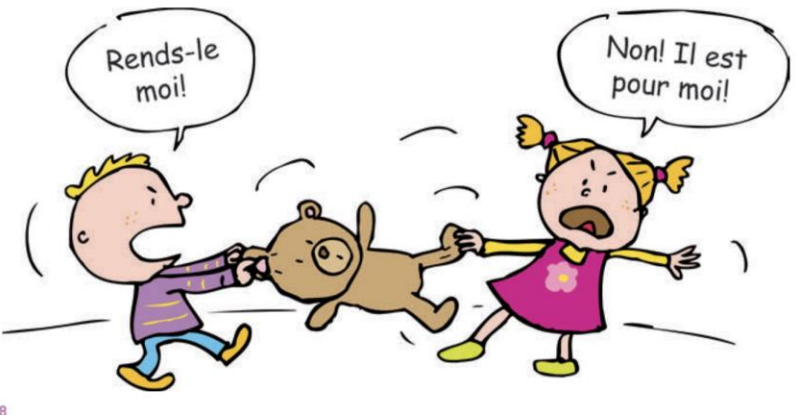
ENFANT:

Moins de résistance aux bruits et autres stimuli

Plus de stress

Incapacité à mettre à disposition une puéricultrice pour r-
besoins

Risque de passer à côté d'une aggravation de l'état (>< à la maison en individuel)



EQUIPE:

Charge de travail supplémentaire dans un contexte déjà compliqué

comment éviter l'abus d'éviction ?

- Se baser sur les critères de gravité
- Le bon sens
- La flexibilité
- Collaboration et communication dans l'équipe autour de l'enfant



conclusion

Nous ne sommes pas des gardes malades.

On préfère être au calme quand on est malade, plutôt que de devoir défendre son jouet préféré.

À garder en tête... dans certaine situation, un enfant peut être mieux à la crèche quand même...

